

# LANDHAUS HAVERBECKHOF

## FEIERN

### IM HERZEN DER LÜNEBURGER HEIDE



**Landhaus Haverbeckhof:  
ein Veranstaltungsort mit natürlichem Flair.**

# LANDHAUS HAVERBECKHOF

## ÜBER UNSER HOTEL



Das Hotel Landhaus Haverbeckhof liegt im idyllischen Heideort Niederhaverbeck mitten im Naturschutzpark Lüneburger Heide. Zentral im Städtedreieck Hamburg-Bremen-Hannover gelegen, sind wir sehr gut mit dem Auto über die A7 und B3 erreichbar.

Unsere **ruhige, naturnahe Lage** lässt Sie entspannen und garantiert eine ungestörte Veranstaltung. Von unseren Veranstaltungsräumen und auch den meisten Zimmern aus blicken Sie direkt in die Natur und auf die Heideflächen.

Lassen Sie sich von unserer **Küche mit regionalen Spezialitäten** verwöhnen. Selbstverständlich bieten wir Ihnen heidetypische Gerichte wie Heidschnuckenbraten oder Buchweizentorte an, aber auch viele weitere Spezialitäten der Lüneburger Heide servieren wir Ihnen gerne. Viele Produkte, die wir in der Küche verarbeiten, kommen aus eigener Produktion der VNP Stiftung Naturschutzpark Lüneburger Heide.

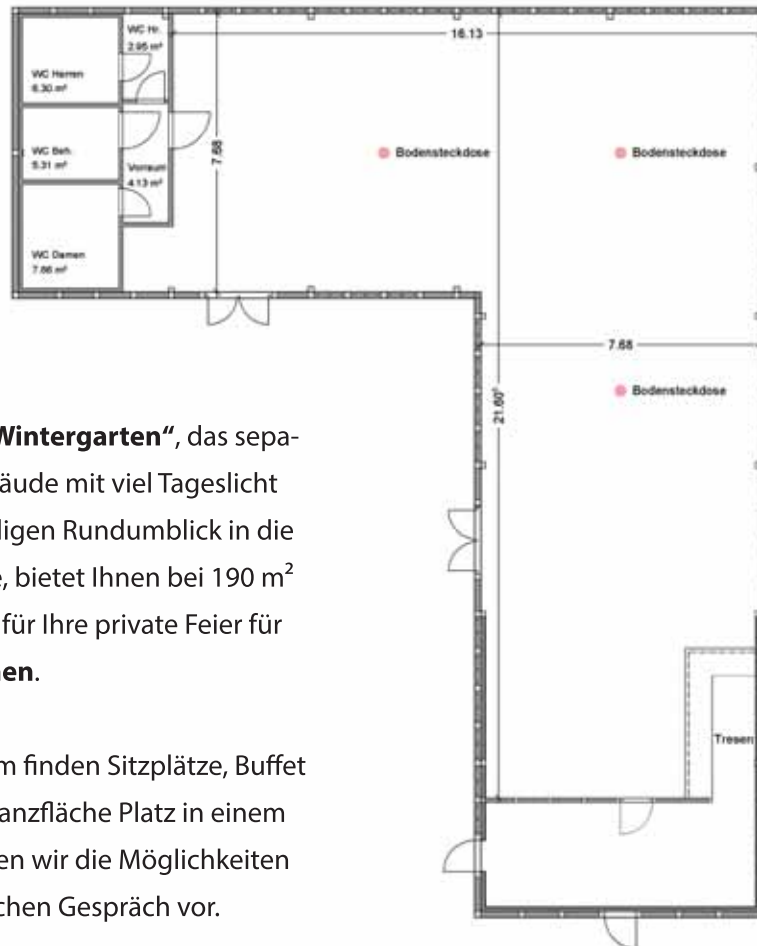
**4 Einzelzimmer und 21 Doppelzimmer** sind in 4 Häusern aufgeteilt und stilvoll-ländlich mit allem Wohnkomfort eingerichtet.

Alle Zimmer verfügen über Dusche/WC und TV. Außerdem verfügen 21 Zimmer über ein Telefon. Im Haupthaus befindet sich ein W-LAN Zugang. Ein großer kostenfreier Parkplatz befindet sich direkt an den Gebäuden.

Für Ihre Veranstaltung stellen wir Ihnen unsere **moderne Tagungstechnik** (Beamer, Flipchart, Pinnwände, WLAN, Moderationskoffer) kostenfrei zur Verfügung.

# LANDHAUS HAVERBECKHOF

## VERANSTALTUNGSRÄUME „WINTERGARTEN“



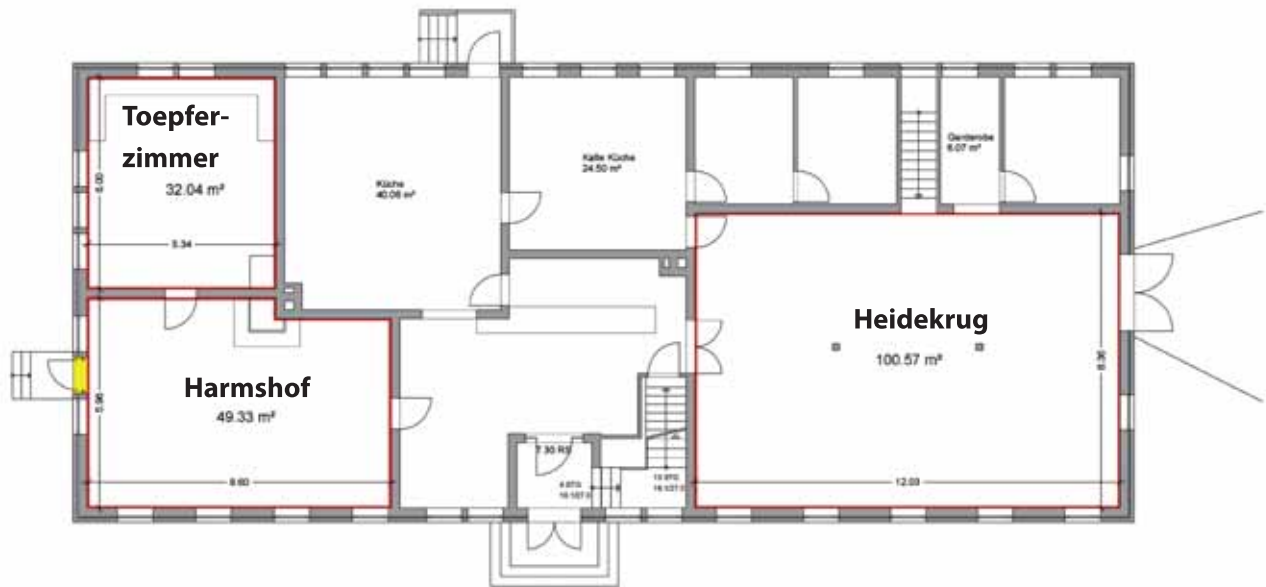
Unser rustikaler „**Wintergarten**“, das separate Fachwerkgebäude mit viel Tageslicht und einem einmaligen Rundumblick in die Lüneburger Heide, bietet Ihnen bei 190 m<sup>2</sup> ausreichend Platz für Ihre private Feier für bis zu **130 Personen**.

Durch seine L-Form finden Sitzplätze, Buffet und Musiker mit Tanzfläche Platz in einem Raum. Gerne stellen wir die Möglichkeiten in einem persönlichen Gespräch vor.



# LANDHAUS HAVERBECKHOF

## HAUPTHAUS



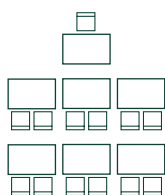
Im Haupthaus stehen Ihnen drei verschieden große Restauranträume für bis zu 30, 50 und 100 Personen zur Verfügung. Sie überzeugen durch frische Akzente und wechselnde Bilder-Ausstellungen. Der „**Heidekrug**“, das lichtdurchflutete Restaurant „**Harmshof**“ und das wandvertäfelte „**Toepferzimmer**“ mit ihren gemütlichen Kachelöfen erwarten Sie.



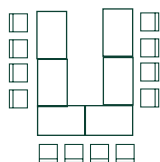
## VERANSTALTUNGSRÄUME UND KAPAZITÄTEN

	Wintergarten	Heidekrug	Harmshof	Toepferzimmer
<b>Fläche in m<sup>2</sup></b>	190	100,57	49,33	32,04
<b>Maße in m</b>	21,6 x 7,68 16,13 x 7,68	12, x 8,36	8,6 x 6	6 x 5,34
<b>Block</b>	max. 50 Pers.		max. 24 Pers.	max. 16 Pers.
<b>U-Form</b>	max. 50 Pers.	max. 58 Pers.	max. 26 Pers.	
<b>Parlament</b>	max. 108 Pers.			
<b>Kino</b>	max. 150 Pers.			
<b>Bankett</b>	max. 120 Pers.			
<b>Fischgräte</b>	max. 108 Pers.			

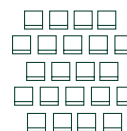
Folgende Bestuhlungsformen können Sie auf Anfrage wählen:



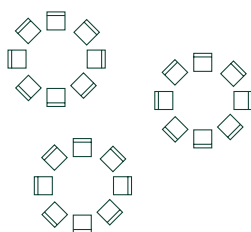
**Parlament**



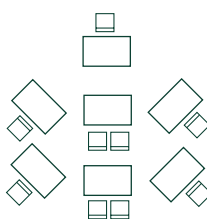
**U-Form**



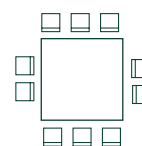
**Kino**



**Bankett**



**Fischgräte**



**Block**

# LANDHAUS HAVERBECKHOF

## RAHMENPROGRAMME

Eine Veranstaltung im Landhaus Haverbeckhof wird zu Ihrer Veranstaltung - das passende Rahmenprogramm macht es unvergesslich!



- Die **Heidschnucken-Herde** exklusiv für Sie: wir organisieren Ihnen einen Fototermin mit der VNP-eigenen Heidschnuckenherde.
- Eine **Spielecke** im Raum und unser **Spielplatz** im Garten lässt Kinder Herzen höher schlagen und Eltern entspannt mitfeiern.
- **Idyllische Kutschfahrten** durch die Heide: romantischer kann Ihre Veranstaltung nicht werden.
- Sportlich die Heide erleben: Erwandern Sie sich das Naturschutzgebiet mit einem **naturkundlichen Gästeführer** des VNP. Das Thema bestimmen Sie (z.B., die Vogelwelt, der Naturschutz und die Heidepflege, Fauna und Flora, Kräuterkunde...)
- Eine individuelle Führung im **Heide-ErlebnisZentrum** Undeloh, der **Bienenwelten-**Ausstellung Niederhaverbeck oder dem **Heidemuseum „Dat ole Huus“** Wilsede – Erleben Sie mehr Heide mit Ihrer Gruppe
- Ein besonderer Ausflugstipp: Das **Heidekastell „Iserhatsche“** Bispingen lässt Ihrer Phantasie Flügel wachsen.

### **Das besondere Erlebnis:**

#### **Team Kochkurs mit unserem Küchenchef Nils Henning!**

Ob regionaltypisches Gericht oder umfangreiches Menü – ganz nach Ihren Wünschen, zeigen Herr Henning und sein Team ihre Tipps und Tricks in der Küche. Anschließend wird natürlich auch festlich gespeist! Für Gruppen bis zu 15 Personen - bei größeren Gruppen gibt es ein „Überraschungsseminar“ für die Nicht-Kochenden.

# LANDHAUS HAVERBECKHOF

## IMPRESSIONEN



# LANDHAUS HAVERBECKHOF

WIR FREUEN UNS AUF IHRE FEIER!



## So finden Sie uns:

Autobahn A7, Abfahrt Bispingen

Richtung Naturschutzgebiet durch die Ortschaften Behringen und Oberhaverbeck,  
bis nach Niederhaverbeck sind es ca. 6 km

nach ca. 200 m hinter dem Ortsschild befindet sich auf der linken Seite das  
Landhaus Haverbeckhof



Landhaus Haverbeckhof • Niederhaverbeck 2 • 29646 Bispingen  
Telefon 051 98/98 98 0 • Fax: 051 98/ 98 98 18 • Email: [info@haverbeckhof.de](mailto:info@haverbeckhof.de)  
[www.haverbeckhof.de](http://www.haverbeckhof.de)